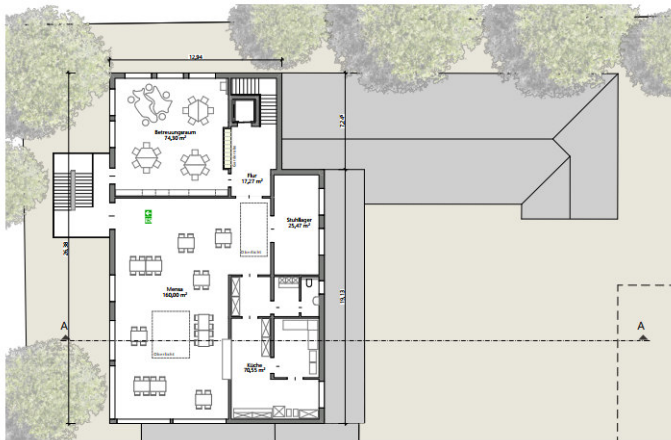


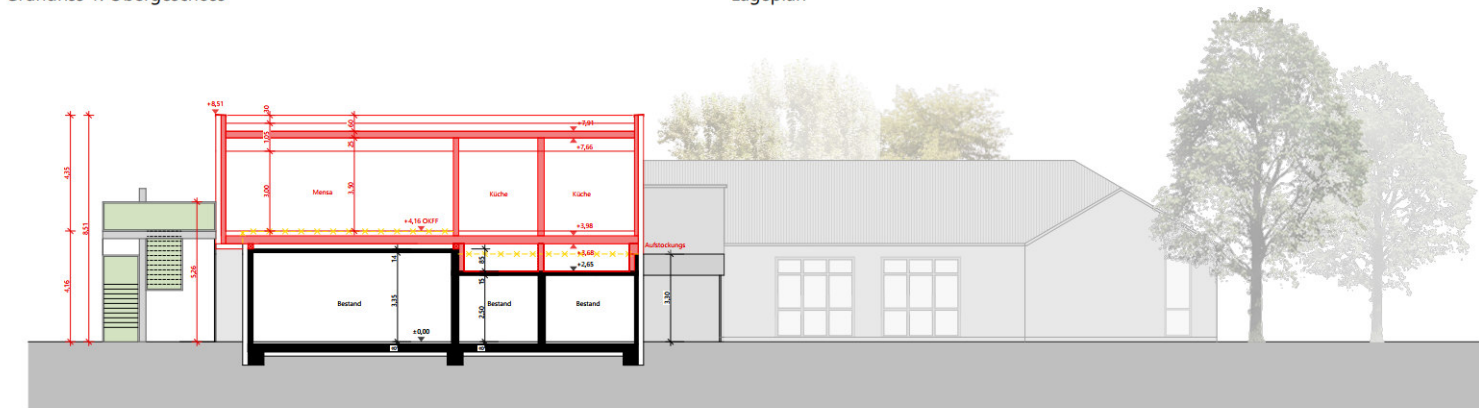
Grundriss Erdgeschoss



Grundriss 1. Obergeschoss



Lageplan



Systemschnitt A-A



#### Darstellung der Bebauung und Freiflächen

Grundstücksgröße:	3.064 m <sup>2</sup>
Schüleranzahl:	ca. 120 Kinder
Bebaute Fläche vor Maßnahme:	793 m <sup>2</sup>
Freigelände:	2.271 m <sup>2</sup>
Verhältnis Freigelände / Schüler:	18,92 m <sup>2</sup> pro Schüler
BGF Geplant	93,87 m <sup>2</sup>
Bebaute Fläche nach Maßnahme:	886,87 m <sup>2</sup>
Freigelände:	2.177,13 m <sup>2</sup>
Verhältnis Freigelände / Schüler:	18,14 m <sup>2</sup> pro Schüler

#### Legende:

Wände	Abstandsfläche
Begrünte Dachfläche	

#### Planungsrechtlichen Unterlagen

Gemarkung : Mündelheim	Kein Bebauungsplan §34BauGB
Flur: 11	
Flurstück : 121	

## Bauvoranfrage

Projekt: Erweiterung der vorhandenen Schulgebäude um eine offene Ganztagsbetreuung nebst Nebenräumen (wie Mensa und Klassenräumen-etc.)  
Am Lindentor 50, 47259 Duisburg

Bauherr:	Unterschrift Bauherr:
Architekt:	Unterschrift Architekt:
Planinhalt:	Projektnr.: 24019
Lageplan, Dachaufsicht, Grundriss EG, OG, Systemschnitt	
Plannr.: 24019_2024-08-27_BV_GGS Am Lindentor	
Format: 841x594mm	gez.: HE
Maßstab: 1:200, 1:250	Index: _
	Erstellt am: 23.02.2024
	Planungsstand: 16.09.2024